



Produktionshandbuch

Stadthalle Göttingen

Version: 1.1

Stand: März 2026

stadthalle
GÖTTINGEN

Inhaltsverzeichnis

01_ GRUNDRISSE.....	3
02_ BESTUHLUNGSPÄNE.....	6
03_ KAPAZITÄTEN	7
04_ BÜHNE	11
05_ RIGGING	12
06_ STROM	14
07_ TONTECHNIK	15
08_ LICHTTECHNIK	16
09_ VIDEO	17
10_ ANLIEFERUNG	18
11_ ANFAHRT	19
12_ NACHTRUHE.....	21
13_ GASTRONOMIE.....	22
14_ PERSONAL.....	23
15_ TICKETS	24
16_ FAHNEN.....	25
17_ WERBUNG	26
18_ EVENTFLORISTIK.....	27
19_ GESETZE	28
20_ HAUSORDNUNG.....	29

Kontakt Stadthalle Göttingen

Kontakt / Stadthalle Göttingen
Jina-Mahsa-Amini-Platz 1
37073 Göttingen
T +49 551 99958-0
info@stadthalle-goettingen.de
stadthalle-goettingen.de

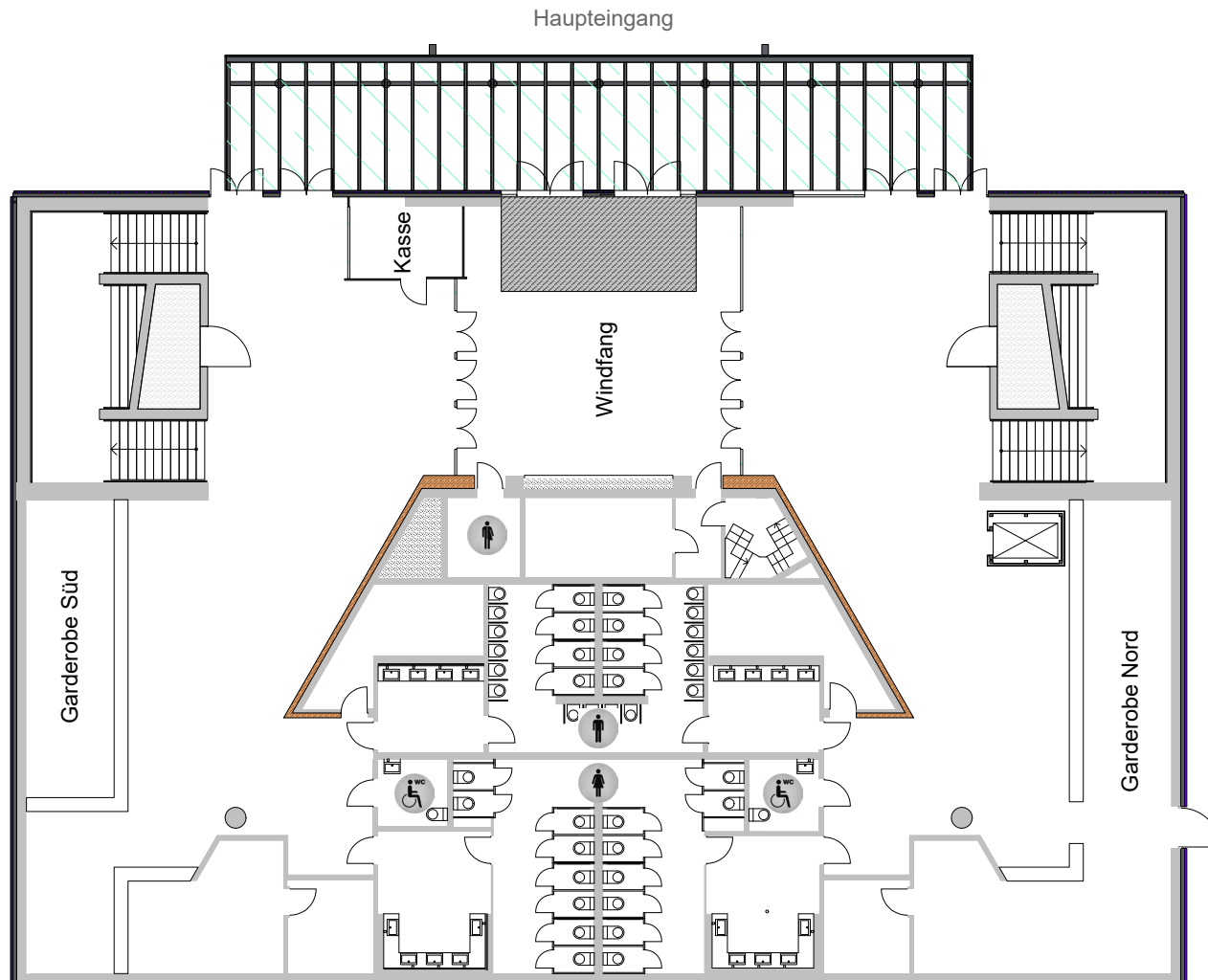
Für Kunden- und Buchungsanfragen
GWG Gesellschaft für
Wirtschaftsförderung und
Stadtentwicklung Göttingen mbH
Tel.: 0551 999580
Mail: info@stadthalle-goettingen.de

Für technische Fragen
Tel.: 0551 99958-510



Follow us on Social Media!

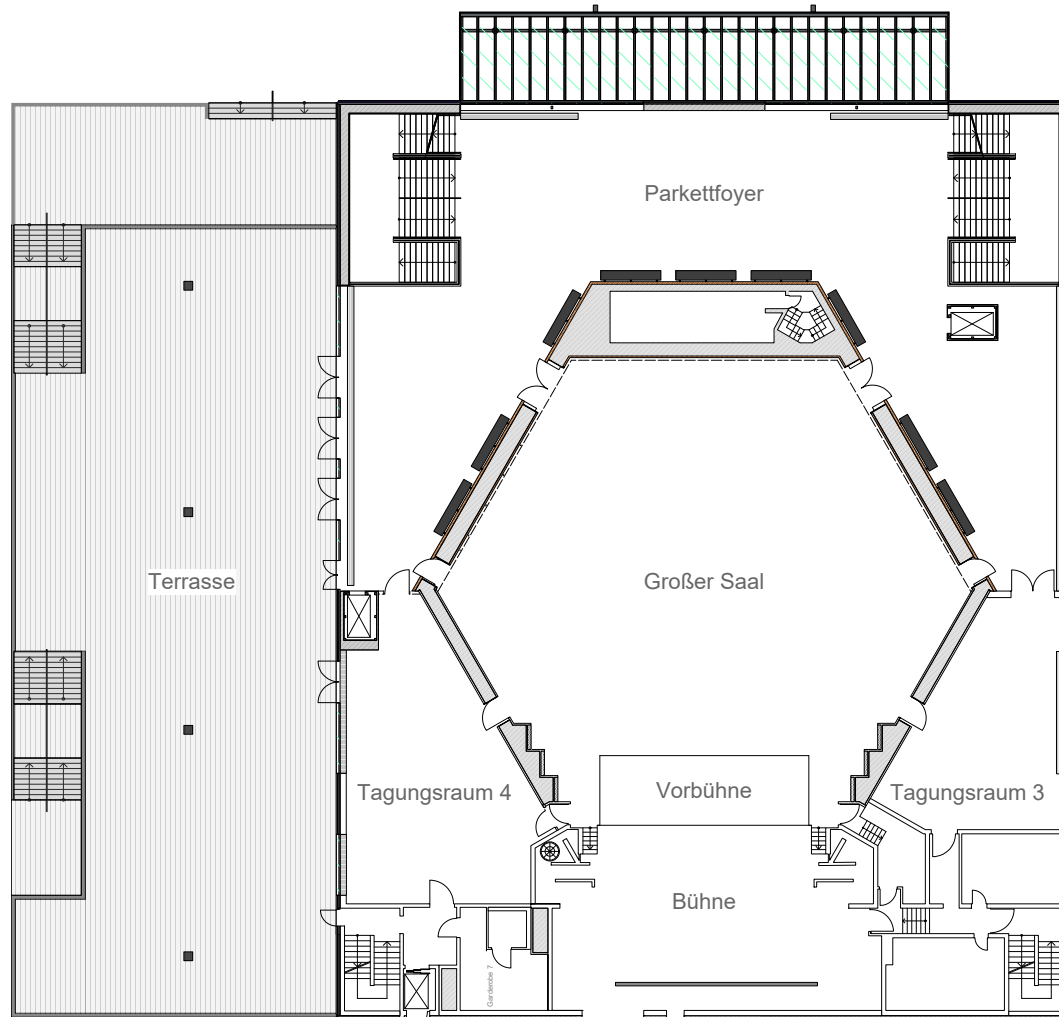
ERDGESCHOSS



zurück zum Inhaltsverzeichnis

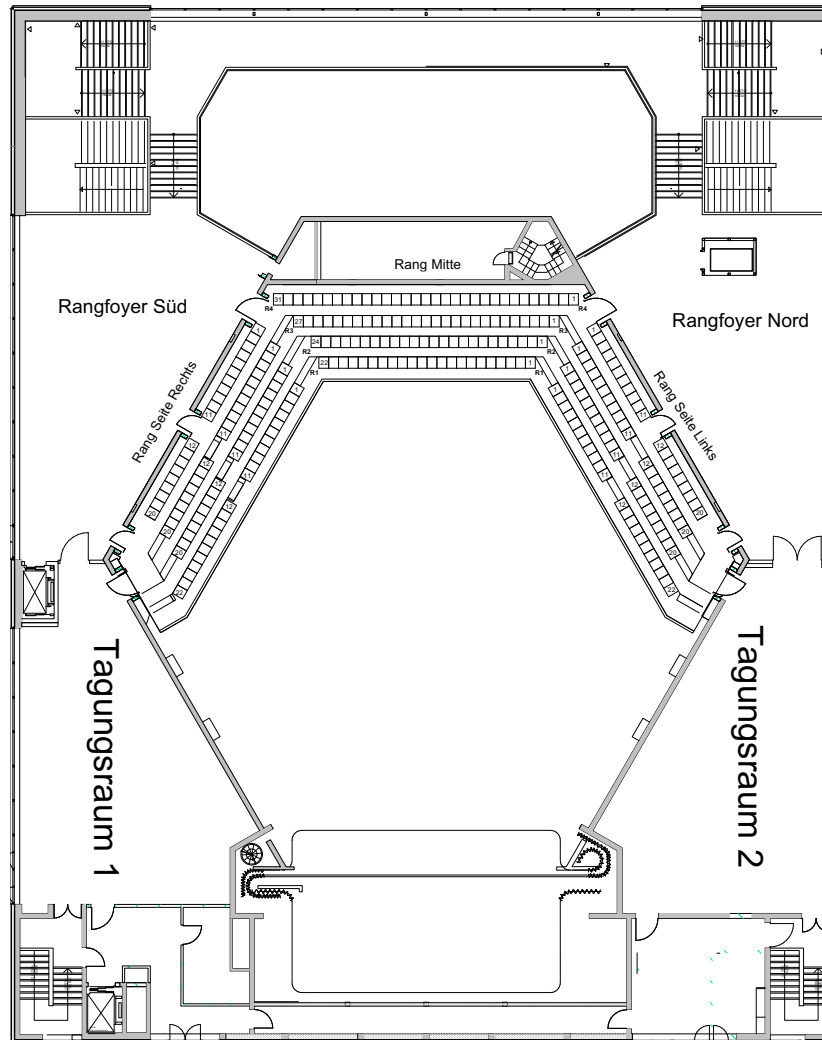


PARKETTGESCHOSS



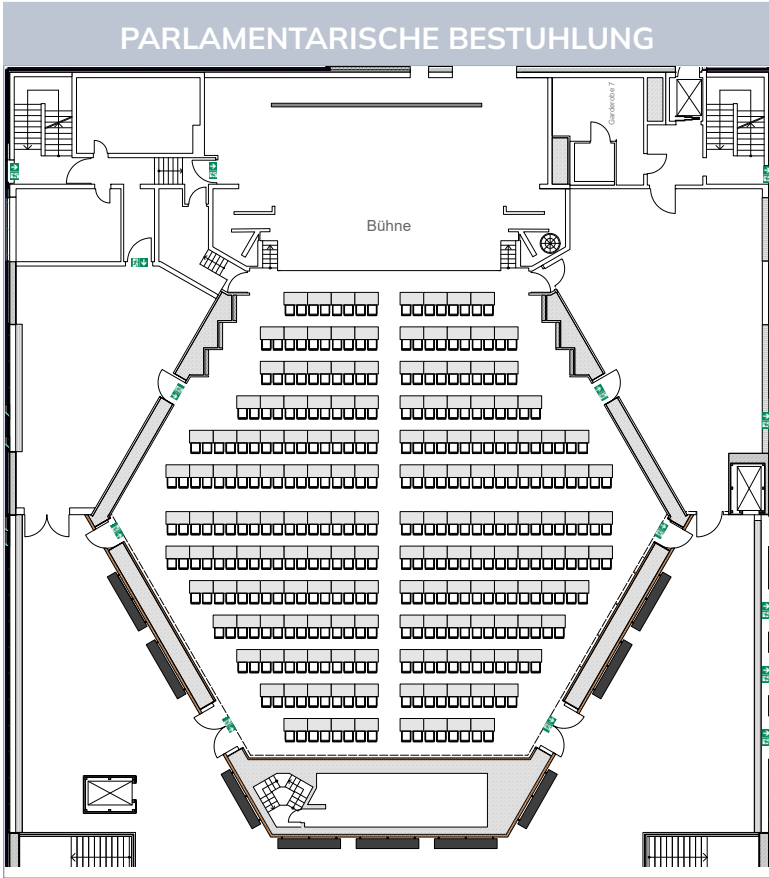
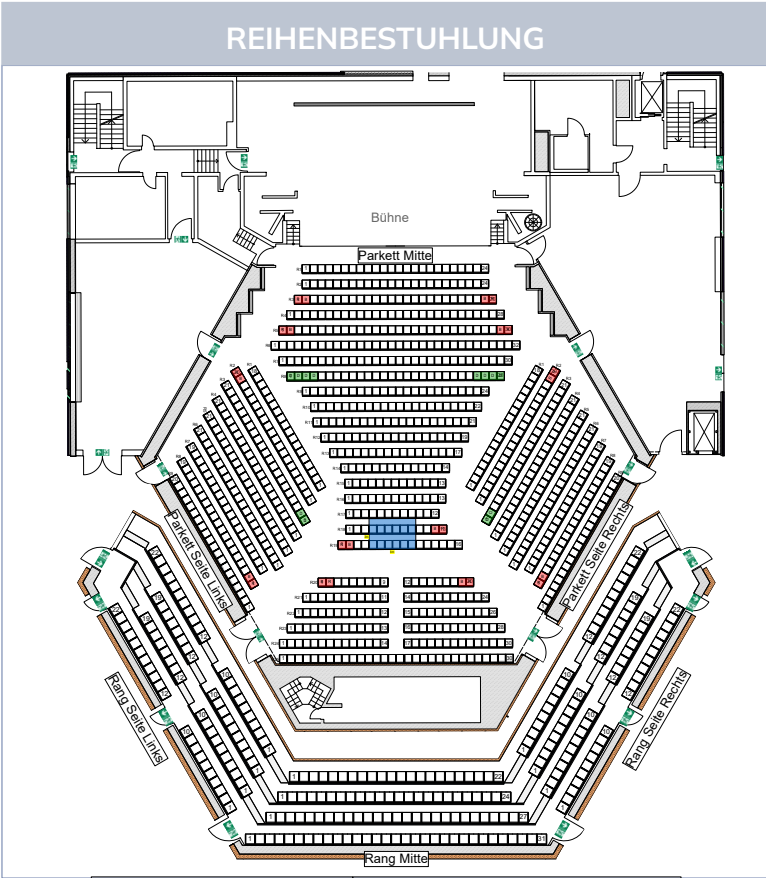
zurück zum Inhaltsverzeichnis →

GALERIEGESCHOSS



zurück zum Inhaltsverzeichnis →

GROSSER SAAL



Gerne erstellen wir Ihnen weitere Pläne angepasst an Ihre Anforderungen.

zurück zum Inhaltsverzeichnis →

GRÖSSE

2.700 m² [gesamtes Haus] + Terrasse [739 m²]

GROSSER SAAL

612 m²

REIHENBESTUHLUNG

- 1.174 bestuhlt ohne Vorbühne
[914 bestuhlt Innenraum + 260 bestuhlt Rang]
- 1.072 bestuhlt mit Vorbühne
[812 bestuhlt Innenraum + 260 bestuhlt Rang]

PARLAMETARISCHE BESTUHLUNG

- 340 Personen [Bestuhlung mit rechteckigen Tischen]
- 260 Personen in Reihe im Rang

BANKETTBESTUHLUNG

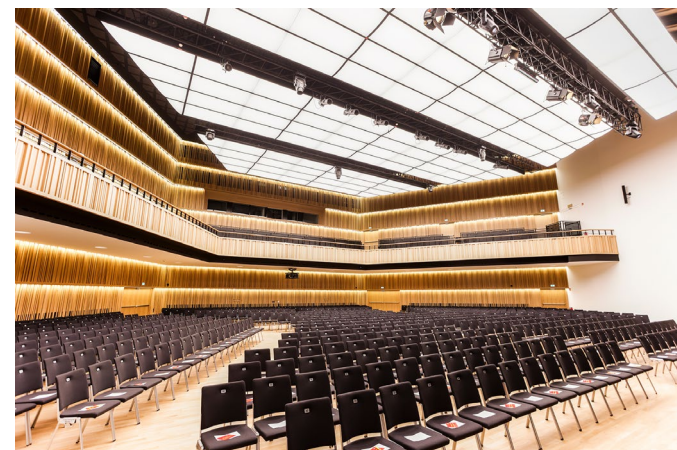
- 412 Personen [rechteckige Tische, Tanzfläche]
- 260 Personen in Reihe im Rang

UNBESTUHLT

- 1.520 Personen abzgl. technischer Sperrungen
- 260 Personen bestuhlt in Reihe im Rang

MESSEN & AUSSTELLUNGEN

- 612 m²



zurück zum Inhaltsverzeichnis



PARKETTFOYER

ÖFFENTLICHE VERANSTALTUNGEN

- Nutzung als Gastronomiefläche für den Hausgastronom
- Nutzung für Merchandise-Stände

TAGUNGEN, KONGRESSE & FIRMENVERANSTALTUNGEN

- Nutzung als Gastronomiefläche
- Nutzung als zusätzliche Veranstaltungsfläche möglich
- Bankettbestuhlung bis zu 328 Personen möglich

MESSEN & AUSSTELLUNGEN

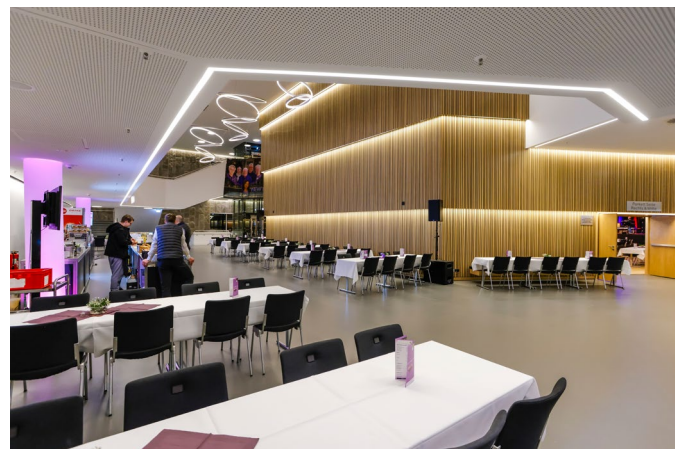
- Nutzung als Gastronomiefläche
- Nutzung als Ausstellungs- und Messefläche
ca. 400 m²

RANGFOYER NORD

- 76 Personen [Bestuhlung mit rechteckigen Tischen]
- ca. 150 m²

RANGFOYER SÜD

- 92 Personen [Bestuhlung mit rechteckigen Tischen]
- ca. 160 m²



zurück zum Inhaltsverzeichnis



TAGUNGSRÄUME

TAGUNGSRAUM 1

- parlamentarische Bestuhlung: 50 Plätze
- Reihenbestuhlung: 173 Plätze (wenn Rang nicht genutzt);
153 Plätze (bei zeitgleicher Nutzung des Rangs)
- unbestuhlt: 145 m²
- Obergeschoss

TAGUNGSRAUM 2

- parlamentarische Bestuhlung: 52 Plätze
- Reihenbestuhlung: 183 Plätze (wenn Rang nicht genutzt);
163 Plätze (bei zeitgleicher Nutzung des Rangs)
- unbestuhlt: 154 m²
- Obergeschoss

TAGUNGSRAUM 3

- parlamentarische Bestuhlung: 36 Plätze
- Reihenbestuhlung: 117
- unbestuhlt: 105 m²
- Parkettgeschoss

TAGUNGSRAUM 4

- parlamentarische Bestuhlung: 54 Plätze
- Reihenbestuhlung: 151 Plätze
- unbestuhlt: 150 m²
- Parkettgeschoss



zurück zum Inhaltsverzeichnis



BACKSTAGE

7 Künstlergarderoben [WLAN und LAN vorhanden]

- 3x Einzelgarderoben inkl. Dusche und Toilette [im UG mit Fahrstuhl erreichbar]
- 1x Einzelgarderobe inkl. Dusche und Toilette [im PG mit Fahrstuhl erreichbar] - Rollstuhlgerecht
- 3x Sammelgarderoben inkl. Dusche und Toilette [im UG mit Fahrstuhl erreichbar]

1 Produktionsbüro [im 1. OG nur über Treppen zu erreichen]

1 Raum für Tourcatering [im UG mit Fahrstuhl erreichbar]

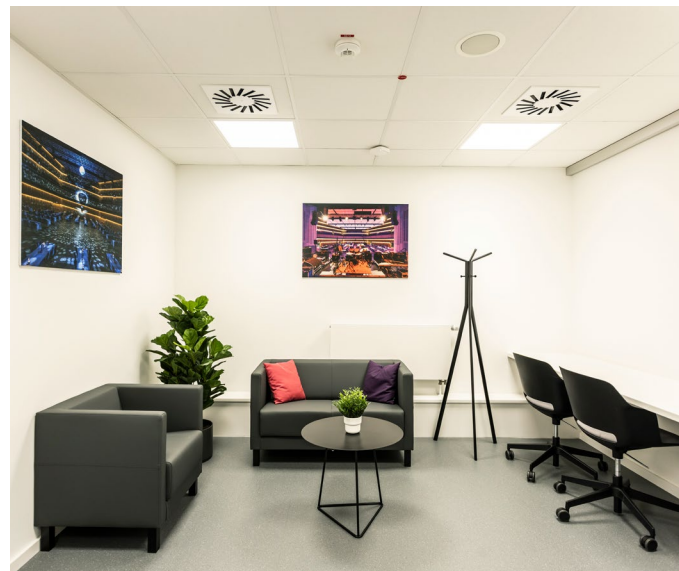
- 1x Kühlschrank 400l
- 1x Herd & 1x Backofen (haushaltsübliche Geräte)
- 1x Dunstabzugshaube
- 1x Geschirrspülmaschine
- Edelstahlarbeitenflächen mit Unterregal
- Handwaschbecken (haushaltsüblich)
- 1 x 16 A CEE, 2 x Schuko
- 4 x Schuko (nicht einzeln abgesichert)

1 Cateringraum [im UG mit Fahrstuhl erreichbar]

- 1x Glastürkühlschrank 360l
- Tische & Stühle
- 5 x Schuko (nicht einzeln abgesichert)

1 Raum für Waschmaschine / Trockner

- 1x Anschluss für externe Waschmaschine vorhanden
- 1x Waschmaschine 9kg [ohne Verbrauchsmaterial]
- 1x Kondentrockner 9kg



zurück zum Inhaltsverzeichnis



BÜHNENGRÖSSE:

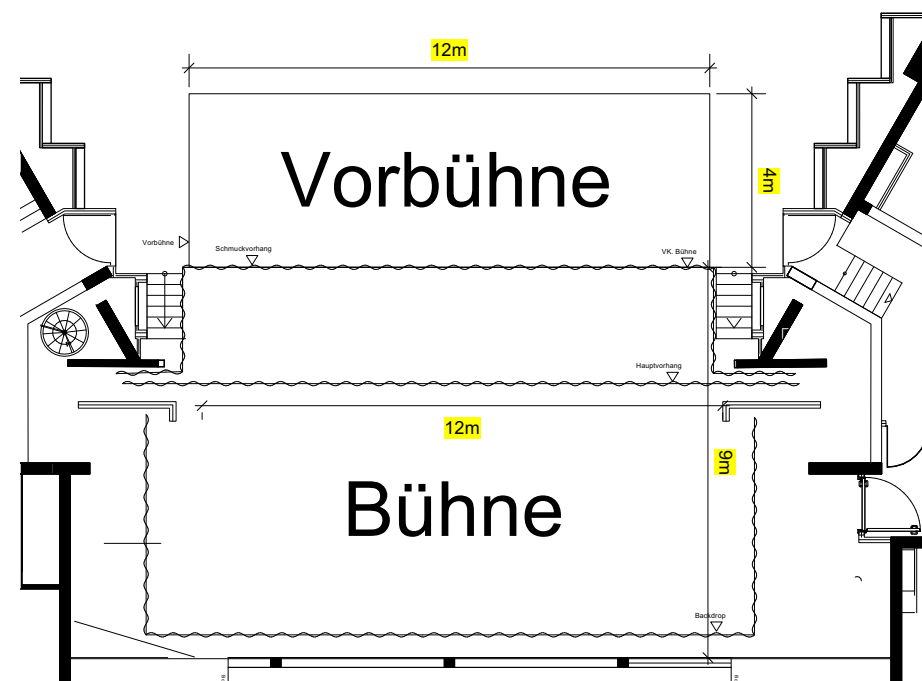
- 12m breit
- 9m tief; 13m tief mit Vorbühne
- 1,10m Höhe
- 6,50m lichte Höhe
- Rechts und links sind zwei festinstallierte Treppen
- Vorbühne kann stufenlos zwischen Saal- bzw. Bühnenniveau verfahren werden.

BACKDROP:

- in schwarz über komplette Bühnenbreite vorhanden

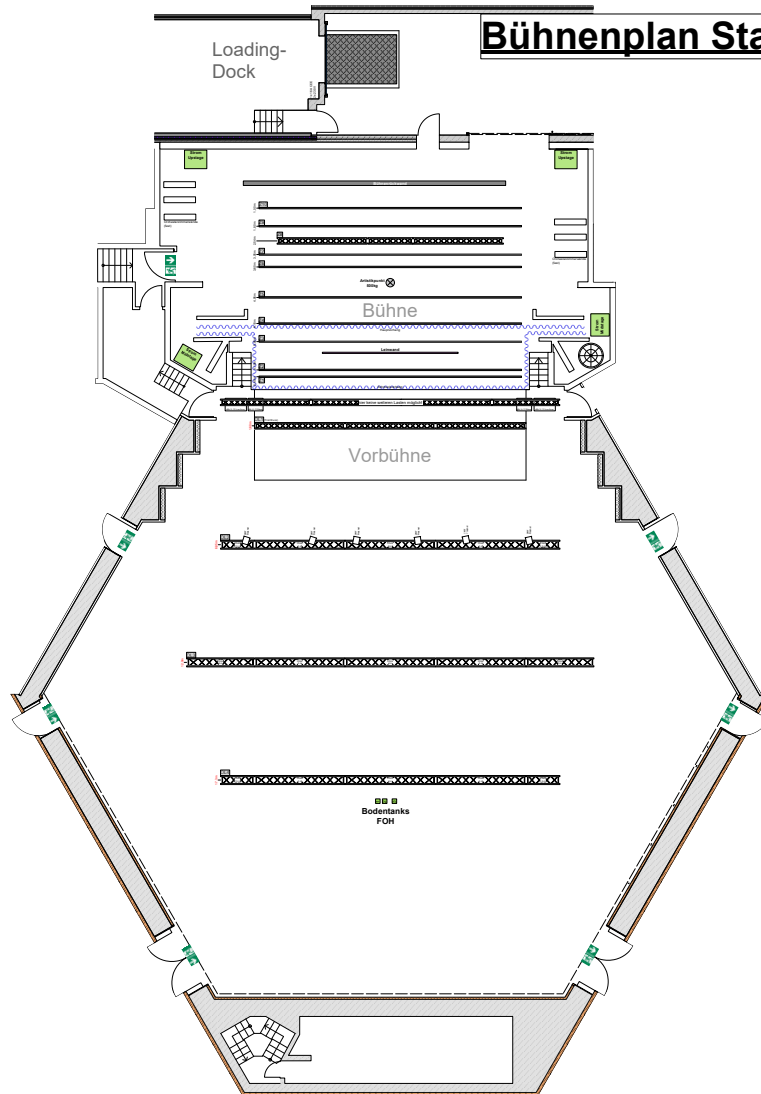
WEITERE STOFFE:

- Hauptvorhang in blau (elektrisch fahrbar)
- Schmuckvorhang in blau (elektrisch fahrbar)



zurück zum Inhaltsverzeichnis





Bühnenplan Stadthalle Göttingen

Bühne:

Maße Hauptbühne:

- Breite: 12,30m
- Tiefe: 9,00m
- Höhe: 1,15m
- lichte Höhe: 6,50m

Maße Vorbühne:

- Breite: 12,00m
 - Tiefe: 4,00m
- (stufenlos zwischen Saal - und Bühnenniveau verfahrbar)

Bühnenboden:

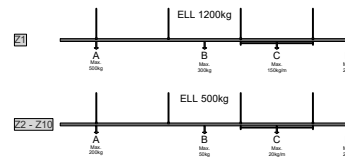
- Holz (schwarz lackiert)
- Belastbarkeit: 500kg/m²

Obermaschinerie:

Obermaschinerie Bühne:

- "0,00m" - Zugposition von Bühnenrückwand gemessen
- Gurtrohrmaß: 50mm
- Lastangaben:

Die Summe der Einzellasten darf das ELL nicht überschreiten



Obermaschinerie Saal:

- "0,00m" - Zugposition von Bühnenvorderkante gemessen
- Traversen im Saal (UK) 9,00m
- 350kg symmetrisch verteilte Streckenlast
- OL1 als Frontruss nutzbar
- (2kW in OL2 hängen immer - gg. Aufpreis nutzbar)

Bühnenstrom:

Upstage Right & Left

- 125A CEE
- 63A CEE
- 32A CEE
- 16A CEE
- 16A 230 V (3x)
- Connex PA

Midstage Right & Left

- 63A CEE
- 32A CEE
- 16A CEE
- 16A 230V (3x)
- Connex PA

Downstage Right, Center & Left

- 16A 230V (3x)

Bühnentechnik:

Bodentanks FOH: (Entfernung von BVK: 18m)

- 2x 16A 230V
- 2x XLR in/2x XLR out
- 2x CAT
- 4x 16A 230V
- 2x SDI
- 2x CAT
- 3x 16A 230V
- 2x DMX
- 4x CAT

Leinwand Bühne & Projektor (fest)

- motorisierte Rollbildwand (B: 6m, H: 7,40m)
- Entfernung Leinwand zu Bühnenkante: 1,60m
- Position auf Längsachse variabel (SL/SR)
- Beamer (20.000 ANSI) unter Rang

Tonanlage

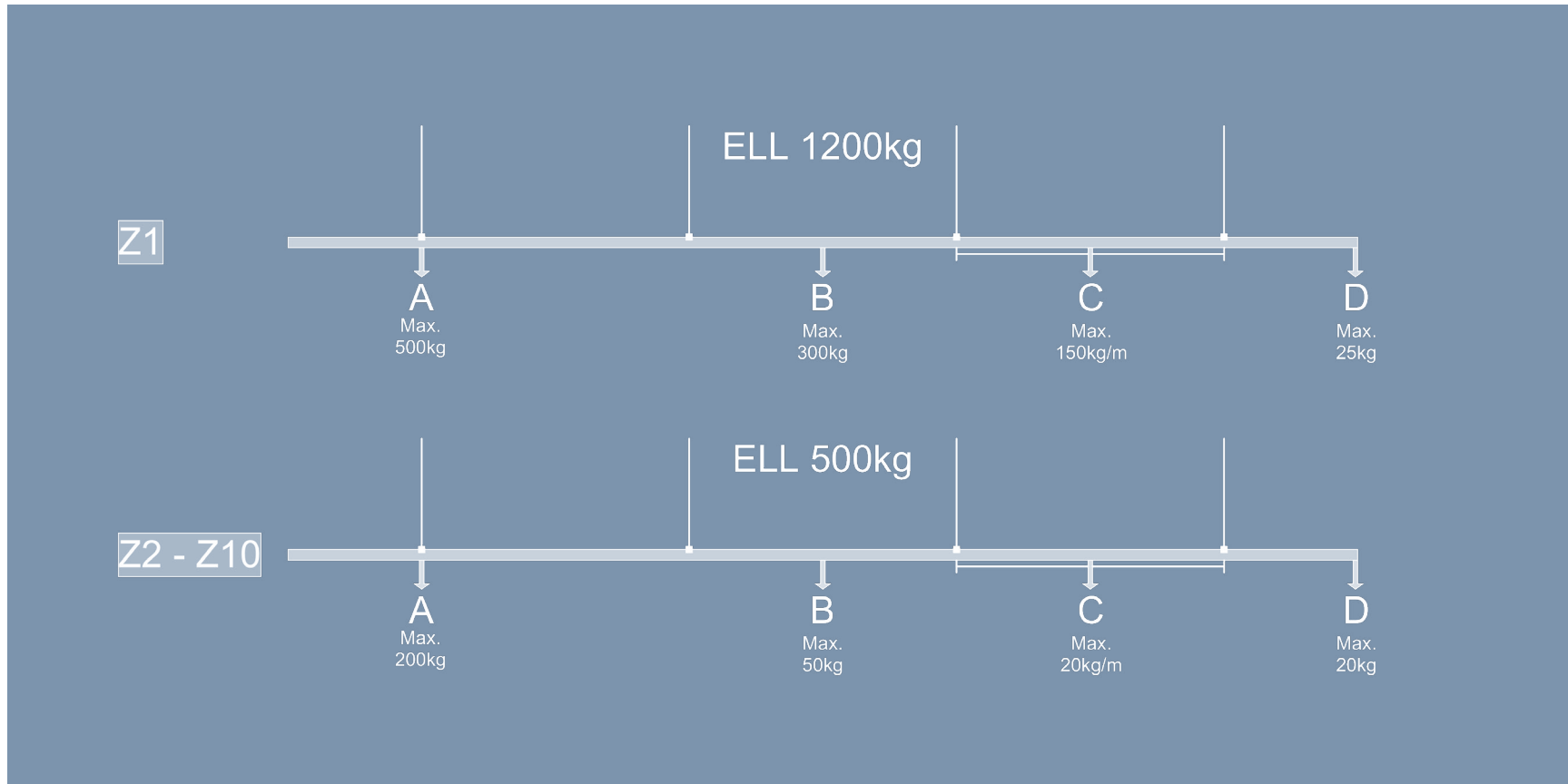
- d&b Vi-Serie Line Array (7 Elemente pro Seite)
- zzgl. 2x 18" Flugbässe und Center-Downfill
- mobiles Nearfill vorhanden

Bühnenplan - Stadthalle Göttingen	Stadthalle Göttingen 2nd-Stage-Right-Plan 1 37073 Göttingen info@stadthalle-goettingen.de	Planentwurf: Stadthalle Göttingen Technischer Leiter Klausur BV-Veranstaltungstechnik	stadthalle GÖTTINGEN	Maßstab: 1:170
-----------------------------------	--	--	-------------------------	----------------



LASTANGABEN OBERMASCHINERIE BÜHNE

Die Summe der Einzellasten darf das ELL nicht überschreiten



zurück zum Inhaltsverzeichnis



BÜHNE

HINTERBÜHNENBEREICH

- SL – 1x 125 A CEE; 1x 63 A CEE; 1x 32 A CEE; 1x 16 A CEE; 3x Schuko; CAT/DMX-Anschluss
- SR - 1x 125 A CEE; 1x 63 A CEE; 1x 32 A CEE; 1x 16 A CEE; 3x Schuko; CAT/DMX-Anschluss

SEITENBEREICHE

- SL- 1x 63 A CEE; 1x 32 A CEE; 1x 16 A CEE; 3x Schuko; 2x DMX; 4x Ethernet
- SR - 1x 63 A CEE; 1x 32 A CEE; 1x 16 A CEE; 3x Schuko; 2x DMX; 4x Ethernet

Multicore möglich über Bodentanks FOH + Bühne

3 x Bodentank am FOH:

- Nr. 1: Ton: 3 x Schuko, 2 x XLR-In, 2 x XLR-Out, 4 x RJ45 CAT 7, 1 x LWL-Multimode (Neutrik - opticalCon DUO)
- Nr. 2: Video: 4 x Schuko, 2x SDI, 4 x RJ45 CAT 7, 1 x LWL-Singelmode (Neutrik - opticalCon DUO)
- Nr. 3: Licht: 2 x Schuko, 2x 5pol DMX, 4 x RJ45 CAT 7

Hausübliche Verfolgerplätze: jeweils 1x Schuko mit max. 2,4kW

Regieraum über dem Rang: 6x Schuko

Nightliner: Strom im Außenbereich vorhanden

- 2x 32 A CEE
- 2x 16 A CEE blau

zurück zum Inhaltsverzeichnis



GROSSER SAAL

- Line Array fest installiert, bestehend aus:
 - d&b Vi-Serie (7 Elemente pro Seite)
 - d&b Vi Sub geflogen (2 Elemente pro Seite)
- 1x d&B Vi10P Centercluster (fest installiert)
- 7x Nearfill d&b E6 (mobil)
- 4x Wedges d&b M4 (mobil)
- 4x Wedges d&b MAX (mobil)
- 4x d&b KSL-Subs (mobil)
- Tonpult Yamaha-CL 5 (mobil) im Saal
- Soundcraft Si Impact (fest installiert in Regieraum über dem Rang)
- 2x d&b 24c Säulenlautsprecher auf Parkettebene + 2x auf Rangebene für Ansagen (fest installiert)
- 1x Yamaha RIO 1608 D2 16/8 Stagebox (mobil)
- 1x Yamaha RIO 3216 Stagebox (mobil)
- 12x Headsets
- 12x Handmikros Shure ULX-D2
- Intercom (4x Headsets)
- 1x Mobile Anlage – QSC, bestehend aus
 - 2x Topteil K12.2
 - 2x Bass KS-Serie

TAGUNGSRÄUME 1 + 2 (RANGEBENE)

- Je 2x Seeburg TriSonus dp (fest installiert)
- 2x Mischpult Allan & Heath Qu-16 (mobil)

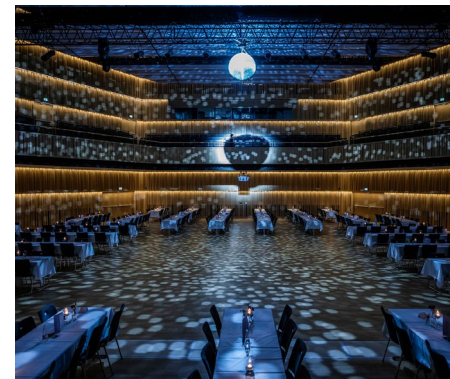
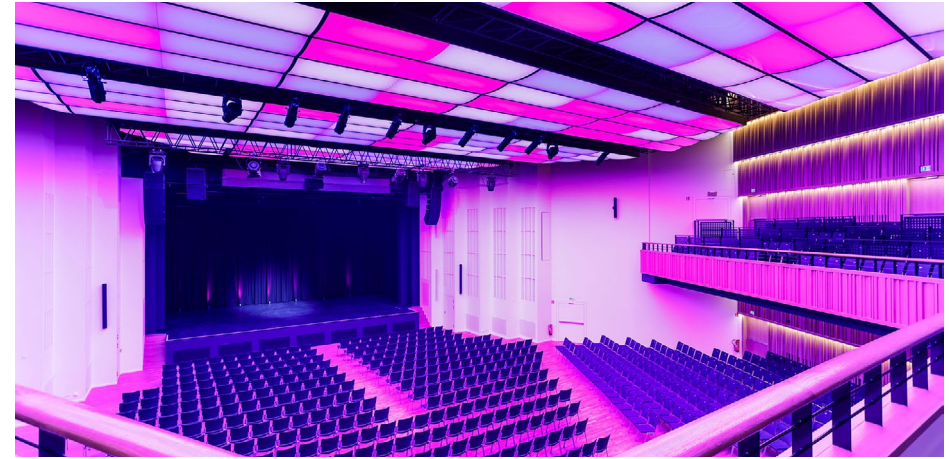
TAGUNGSRÄUME 3 + 4 (PARKETTEBENE)

- Je 2x Lautsprechersystem QSC K12.2 (fest installiert)



GROSSER SAAL

- weiße, flächige Bühnenausleuchtung (fest installiert):
 - 6 Stück 2kW Stufenlinsen als Frontbeleuchtung
 - 8 Stück LED-Fluter von oben auf die Bühne
- Lichtpult GrandMA3 light - Lichtsignal am FOH im Parkett über DMX oder SACN
- Konzertzimmerbeleuchtung vorhanden (fest installiert)
- Deckensegel bestehend aus 144 einzeln ansteuerbaren LED-Panelen (Details auf Anfrage)
- 10x LED Profilscheinwerfer RGBL (mobil)
- 6x LED Profilscheinwerfer Tageslicht (mobil)
- 10x Stufenlinsen Halogen 1kW (mobil)
- 4x Movinglight Washer Clay Paky Midi-B (mobil)
- 4x Movinglight Washer Vari-Light VL2600 (mobil)
- 4x Movinglight Profile ETC Halcyon Gold HF
- 8x LED PAR RGBL ETC Colorsourc Par (mobil)
- 9x LED Stripe Clay Paky Tambora Batten Round (mobil)
- 32x Astera Ax5 (mobil)
- 2x SmokeFactory Tour Hazer
- 12x Cameo W600 LED Fluter



zurück zum Inhaltsverzeichnis



GROSSER SAAL

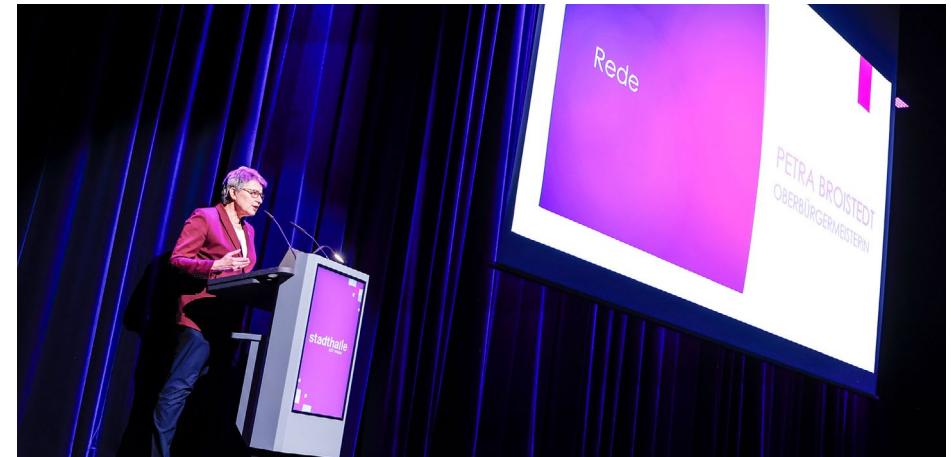
- 1x Beamer 20.000 ANSI-Lumen Panasonic PT-RZ 21 KE (fest installiert) – kann horizontal verschoben werden
- 1x Rollbildleinwand 6m breit x 7,40m hoch (fest installiert) – kann über Bühnenbreite verschoben werden
 - Abstand Bühnenvorderkante – Leinwand: 1,60m
 - Unterkante Leinwand: 1,90m
- 1x Leinwand 7,50 m breit x 4,50 m hoch (mobil) - kann gestellt oder gehangen werden
- 2x Vorschaumonitor [32 Zoll]
- 1x Operafolie 7,00 x 10,00m [HxB]
- 1x Video Switcher

TAGUNGSRÄUME 1 + 2 (RANGEBENE)

- Je 1x Display 98“ UHD Samsung QM 98N

TAGUNGSRÄUME 3 + 4 (PARKETTEBENE)

- Je 1x 8.000 ANSI-Lumen NEC PA 804 UL
- Je 1x Rollbildleinwand Stumpfl BIM SW400 [4m breit x 2,50m hoch] – Seitenverhältnis 16:10
- 3x DSB Monitore 49 Zoll inkl. Standfuß



zurück zum Inhaltsverzeichnis

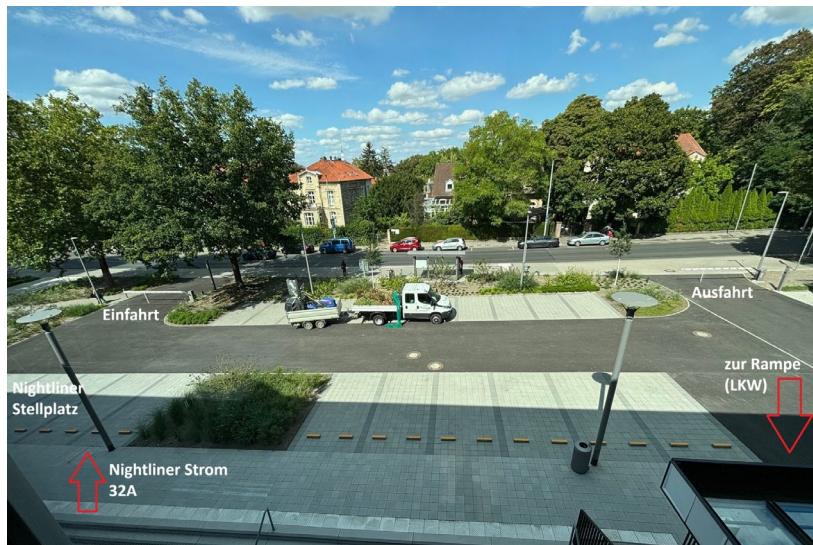


PARKPLÄTZE

- 2 Nightliner [Parkbuchten: 1x 15m lang und 1x 17,50m lang]
- 2 LKW [1 LKW direkt an Loading Dock]
- diverse PKWs [34 ohne Nightliner und 21 mit Nightliner]
- Code für Einfahrtsschranke auf Anfrage

ANLIEFERUNG

- Ladewege: ebenerdig über Loading Dock direkt auf Bühnenniveau
- Ladetor: 3,64m lichte Höhe; 3,50m breit
- Loading Dock: 1,20m Höhe (Höhe reduzierbar durch Hubpodest)



zurück zum Inhaltsverzeichnis



DB EVENT-ANGEBOTE

Ein guter Zug für Ihr Business-Event

Planen Sie ein Business-Event, eine Messe, einen Kongress oder bieten Schulungen an und möchten, dass Ihre Teilnehmenden CO2-frei ans Ziel kommen?

Mit den DB Event-Angeboten bieten Sie Ihren Teilnehmenden eine komfortable und nachhaltige An- und Abreise. Profitieren Sie von exklusiven Preisvorteilen.

Das passende Angebot für Ihr Event zu vergünstigten Konditionen und weitere Informationen hierzu finden Sie unter www.bahn.de/eventangebote



Bild: Christoph Mischke

Weitere Informationen finden Sie auf www.bahn.de

zurück zum Inhaltsverzeichnis



NACHTRUHE

von 22:00 – 06:00 Uhr

Zum Schutz der Anwohner dürfen zwischen 22:00 Uhr und 06:00 Uhr Arbeiten außerhalb der Stadthalle Göttingen ausschließlich im Bereich des Loading Docks [zwischen Hauswand und Schallschutzmauer] stattfinden. Wenn möglich sollten Arbeiten immer in der Stadthalle mit geschlossenen Toren stattfinden.

Außerhalb des Loading Docks im Außenbereich der Stadthalle sind alle Arbeiten zwischen 22:00 Uhr und 06:00 Uhr untersagt. Das beinhaltet zum Beispiel das Be- und Entladen von Fahrzeugen, das Fahren von Gabelstaplern und Hubwagen, das Bewegen von Cases, Rollbrettern, Geschirrwagen, Einkaufswagen etc. Die Toren und Türen sind geschlossen zu halten. Laute Arbeiten innerhalb der Stadthalle Göttingen müssen bei geöffneten Türen oder Toren unterbrochen werden. Sobald alle Türen und Tore wieder verschlossen sind, dürfen die Arbeiten fortgesetzt werden.

Des Weiteren sind außerhalb der Stadthalle Göttingen laute Musik, laute Unterhaltungen und Müllentsorgung (insbesondere von festen Materialien wie Glas, Metall, Holz usw.) untersagt. Fahrzeuge (speziell Busse, Nightliner, LKW und Kühlfahrzeuge) haben den Motor abzustellen, sofern sich diese nicht unverzüglich in Bewegung setzen.

Unsererseits wird Hallenpersonal bereitgestellt, das dazu angewiesen ist, die geforderten Lärmschutzmaßnahmen umzusetzen. Bei Nichteinhaltung ist das Hallenpersonal berechtigt die Arbeiten zu unterbrechen und polizeiliche Unterstützung anzufordern.



zurück zum Inhaltsverzeichnis



CATERING

Bei geschlossenen Veranstaltungen mit geladenen Gästen, wie Tagungen, Kongressen und Fachbesuchermessen, Corporate Events oder Galaveranstaltungen ist die Stadthalle Göttingen cateringfrei, d. h. der Veranstalter darf den Caterer bzw. Gastronomen frei auswählen oder seinen eigenen Vertragspartner mitbringen. Ihr gewählter Caterer kann unseren unterirdischen, großzügigen Küchenbereich nutzen.

Für öffentliche Veranstaltungen sind wir vertraglich an den Hallengastronomen Hotel-Restaurant Sachsenross gebunden.

KÜCHE

Die Stadthalle Göttingen ist neben einem Raum für Tourcatering noch mit einer Spülküche und einer thermischen Küche ausgestattet, wie folgt:

- Spülstraße
- Konvektomat
- kleine Kühlzelle (keine Tiefkühlzelle)
- Doppelspüle
- Handwaschbecken
- Edelstahlarbeitenflächen
- 3 x 32 A CEE (für Konvektomaten und andere Küchengeräte)
- 2 x 16 A CEE
- 5 x Schuko (einzeln abgesichert)

Unser Hausgastronom

Hotel Restaurant Sachsenross
Obere Dorfstraße 32
37176 Nörten-Hardenberg

Telefon +49 5503 80030
Mail info@sachsenross.com

Website <https://sachsenross.com>



zurück zum Inhaltsverzeichnis



PERSONALDIENSTLEISTUNGEN



Sanitätsdienst

Gern können Sie bei Bedarf einen Sanitätsdienst über die Stadthalle buchen oder einen eigenen Sanitätsdienst beauftragen.



GARDEROBENDIENST

Bei allen öffentlichen Veranstaltungen gibt es einen Garderobendienst, der durch die Firma Hotel Restaurant Sachsenross GbR im Auftrag der Stadthalle gestellt wird. Für die Abgabe der Garderobe wird eine Gebühr in Höhe von 2,00 € / Stück erhoben.

Bei geschlossenen Veranstaltungen steht dem Kunden die Wahl des Garderobendienstes frei.

Equipment zur Garderobenabgabe ist vorhanden.



Brandsicherheitswache

Bei allen Veranstaltungen ist eine Brandsicherheitswache vor Ort, die durch die Stadthalle beauftragt wird. Die Personalstärke wird durch die Berufsfeuerwehr Göttingen festgelegt.



TOILETTENBETREUUNG

Die Toilettenbetreuung erfolgt durch die Firma Piepenbrock Dienstleistungen GmbH & Co. KG im Auftrag der Stadthalle. Eine Toilettenbetreuung ist während der Veranstaltungszeit vor Ort.



REINIGUNG

Die Reinigung erfolgt durch die Firma Piepenbrock Dienstleistungen GmbH & Co. KG im Auftrag der Stadthalle.

Diese Leistung kann nur durch die Stadthalle beauftragt werden.



SICHERHEITSDIENST

Die Stadthalle beauftragt die Firma HKS Sicherheitsservice GmbH mit der Durchführung des Einlass- und Sicherheitsdienstes.

Die Pflichtpositionen werden laut Einschätzung der Stadthalle besetzt. Mögliche Zusatzpositionen werden im Vorfeld mit dem Kunden (zwischen GWG und Veranstalter) besprochen.

Diese Leistung kann nur durch die Stadthalle beauftragt werden.



TECHNISCHES PERSONAL

Gerne stellen wir Kontakte zur Vermittlung von Personaldienstleistungen zur Verfügung.

zurück zum Inhaltsverzeichnis



TICKETS & VORVERKAUFSSTELLEN

Stadthalle Göttingen

In der Stadthalle gibt es keine Ticketvorverkaufsstelle. Tickets können an den bekannten Vorverkaufsstellen oder über www.eventim.de erworben werden.

VORVERKAUFSSTELLEN

Tourist-Information Göttingen

Markt 8
37073 Göttingen
(Südseite Marktplatz, neben dem Alten Rathaus in der Kornmarkt-Passage)
T +49 551 499 80-31
E info@goettingen-tourismus.de

TUI – Reisecenter
Groner Straße 20
37073 Göttingen
T +49 551 496 614

Deutsches Theater in
Göttingen GmbH (Theaterkasse) /
reservix
Theatearplatz 11
37073 Göttingen
T +49 551 4969 300

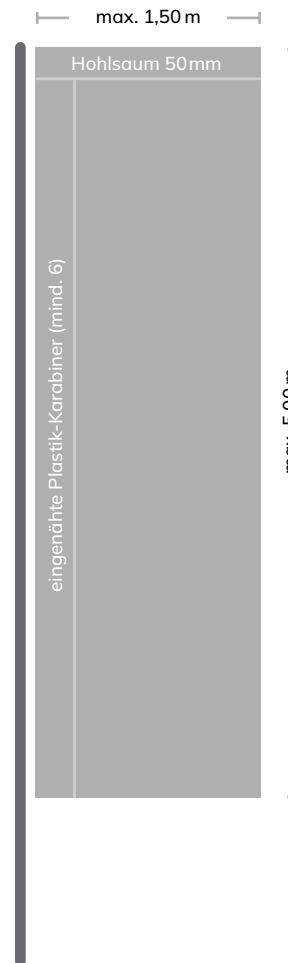
Tickets Dransfeld – Göticket

Lange Straße 9
37127 Dransfeld
T +49 5502 910 9142
E info@goeticket.de

zurück zum Inhaltsverzeichnis



FAHNENMASTEN
Eingangsbereich Stadthalle



Hissfahne für Masten
mit Ausleger

Anzahl 4 Stück

KONFEKTIONIERUNG

Masthöhe
10 m

Befestigung
Oben 50 mm Hohlsaum, um ein 40 mm
Ausleger-Rohr hindurchschieben zu können.

Mind. 6 längs eingnähte Plastik-Karabiner
(kein Metall!), gleichmäßig verteilt, reichen aus.

Sicherheitsanforderung
B1 (schwer entflammbar nach DIN 4102)!

Endformat
1500 x 5000 mm

zurück zum Inhaltsverzeichnis



MÖGLICHKEITEN DER AUSSENWERBUNG
in Göttingen und Umgebung



GWS Gesellschaft für Werbung in
Südniedersachsen

Industriestraße 5
37176 Nörten-Hardenberg

Asp. David Rhode
T +49 5503 804 037
E info@gws-goettingen.de
www.gws-goettingen.de

Werbeträger: Plakate an Straßenlaternen und
Stromkästen, Großwerberahmen,
Flächenplakatierung etc.

Ströer Deutsche Städte
Medien GmbH

Bürgermeister-Brunner-Straße 2
34117 Kassel

Asp. Stefan Berndt
T +49 561 998 9712
E SBerndt@stroer.de
www.stroer-direkt.de/goettingen

Werbeträger: Großfläche, Mega-Light-Select,
City-Light-Poster, Großfläche Bahnhof etc.

SCHWARZ-Außenwerbung GmbH

Robert-Bosch-Breite 6
37079 Göttingen

Asp. Philip Freytag
T +49 551 389 355 912
E p.freytag@schwarz-aw.de
www.schwarz-aw.de

Werbeträger: Großfläche, City-Light-Board,
City-Light-Poster, Uhrensäule etc.

Stadt Göttingen
Fachbereich Kultur

Hiroshimaplatz 1 – 4
37083 Göttingen

Asp. Ronald Grops
T +49 0551 400-2489
E r.grops@goettingen.de
www.goettingen.de

Werbeträger: 7 preisgünstige Litfaßsäulen
vorwiegend im Bereich der Innenstadt

zurück zum Inhaltsverzeichnis

Fotos S. 26 v.l.n.r.: Werbemöglichkeiten durch GWS, Ströer, SCHWARZ und die Stadt Göttingen

EVENTFLORISTIK

Floristik & Dekoration in und um Göttingen

Für weitere Empfehlungen aus dem Bereich
Eventfloristik sprechen Sie uns gerne an.

Eventfloristik

Blattwerk Floristik und
Dekoration
Hauptstraße 2
37339 Berlingerode
T +49 36071 90276
E info@blattwerk-floristik.de
www.blattwerk-floristik.de

Sonja Ohage
(Dekorationsvermietung und
Lieferservice)
M +49 176 234 05 852
E natuerlich-floristik@ohage.de

les-fleurs Eventfloristik
Reinhäuser Landstraße 82
37083 Göttingen
T +49 551 71018
E impressum@les-fleurs-eventfloristik.de
www.les-fleurs-eventfloristik.de

Blumen Kuska Service GmbH
Goßlerstraße 69
37075 Göttingen
T +49 551 36022
E info@blumen-kuska.de
www.blumen-kuska.de



zurück zum Inhaltsverzeichnis



GESETZE Stadthalle Göttingen



Jugendschutzgesetz

Die Stadthalle achtet auf die Einhaltung des Jugendschutzgesetzes.

Das entsprechende Gesetz finden Sie [hier](#).



Nichtraucherschutzgesetz

In der Stadthalle besteht Rauchverbot. Dieses gilt auch für den Konsum von E-Zigaretten. Die entsprechenden Hinweise sind zu beachten. Das Rauchverbot gilt grundsätzlich bei allen Auf- und Abbautagen, sowie bei allen Veranstaltungen in allen Räumen.

Der Ein- und Auslass während der Veranstaltung für Raucher wird durch den Kunden gewährleistet. Die Kosten trägt der Kunde.

Das entsprechende Gesetz finden Sie [hier](#).

zurück zum Inhaltsverzeichnis



HAUSORDNUNG Stadthalle Göttingen

Gender Hinweis: *Allein aus Gründen der besseren Lesbarkeit wird auf die gleichzeitige Verwendung männlicher, weiblicher und weiterer Sprachformen verzichtet. Sämtliche Personenbezeichnungen gelten für alle Geschlechterformen. Dies impliziert keinesfalls eine Benachteiligung der jeweils anderen Geschlechter, sondern ist als geschlechtsneutral zu verstehen.*

Die Hausordnung bestimmt die Rechte und Pflichten von Besuchern, während ihres Aufenthalts auf dem Gelände und in den Veranstaltungsräumen und -flächen der Stadthalle Göttingen. Der jeweilige Veranstalter und die GWG Gesellschaft für Wirtschaftsförderung und Stadtentwicklung Göttingen mbH als Betreiberin kontrollieren die Einhaltung der Pflichten gegenüber den Veranstaltungsbesuchern.

Der Aufenthalt in der Stadthalle Göttingen bei öffentlichen Veranstaltungen mit Verkauf von Eintrittskarten ist nur Besuchern mit gültiger Eintrittskarte oder Gästen des Veranstalters gestattet. Besucher haben den auf der Eintrittskarte für die jeweilige Veranstaltung angegebenen Platz einzunehmen und nur die dafür vorgesehenen Zugänge zu benutzen. Bei Verlassen der Stadthalle Göttingen verliert die Eintrittskarte ihre Gültigkeit.

Alle Einrichtungen der Stadthalle Göttingen sind pfleglich und schonend zu benutzen. Innerhalb der Stadthalle Göttingen hat sich jeder so zu verhalten, dass kein anderer geschädigt, gefährdet oder mehr als nach den Umständen unvermeidbar behindert oder belästigt wird. Es besteht Rauchverbot. Dies gilt auch für die Verwendung von E-Zigaretten.

Aus Sicherheitsgründen kann die Schließung von Räumen, Gebäudeteilen und Freiflächen sowie deren Räumung angeordnet werden. Alle Personen, die sich in der Stadt-

halle Göttingen und auf deren Gelände aufhalten, haben entsprechenden Aufforderungen unverzüglich Folge zu leisten und bei einer Räumungsanordnung die Stadthalle Göttingen sofort zu verlassen.

Garderobe, Taschen- und Körperkontrollen: Aus Sicherheitsgründen kann das Verbot der Mitnahme von Taschen und Rucksäcken sowie die Verpflichtung zur Abgabe von Taschen, Rucksäcken und Garderobe zu den ortsüblichen Entgelten angeordnet werden. Soweit keine entsprechenden Verbote bestehen, muss der Besucher damit rechnen, dass Taschen- und Körperkontrollen durchgeführt und mitgeführte Behältnisse, Mäntel, Jacken und Umhänge, auf ihren Inhalt kontrolliert werden. Besucher, die mit der Sicherstellung von Gegenständen, die zu einer Gefährdung der Veranstaltung oder von Besuchern führen können, durch den Einlass- oder Ordnungsdienst nicht einverstanden sind, werden von der Veranstaltung ausgeschlossen. Ein Anspruch der zurückgewiesenen Besucher auf Erstattung des Eintrittsgeldes besteht nicht.

Für Wertgegenstände, Geld, Schlüssel in abgegebenen Taschen, Rucksäcken oder abgegebener Garderobe wird keine Haftung übernommen!

Personen, die erkennbar unter starkem Alkohol- und Drogeneinfluss stehen, werden von der Veranstaltung ausgeschlossen und haben die Stadthalle Göttingen zu verlassen. Ein Anspruch der zurückgewiesenen Besucher

auf Erstattung des Eintrittsgeldes besteht nicht. Es gelten die Bestimmungen des Jugendschutzgesetzes. Sonderregelungen gelten nur bei ausdrücklichem Aushang an den Kassen und Einlassbereichen.

Das Mitführen folgender Sachen ist verboten:

- Waffen oder gefährliche Gegenstände sowie Sachen, die, wenn sie geworfen werden, bei Personen zu Körperverletzungen führen können.
- Gassprühflaschen, ätzende oder färbende Substanzen oder Druckbehälter für leicht entzündliche oder gesundheitsschädigende Gase, ausgenommen handelsübliche Taschenfeuerzeuge und Haarspray
- Behältnisse, die aus zerbrechlichem oder splitterndem Material hergestellt sind
- Feuerwerkskörper, Raketen, bengalische Feuer, Rauchpulver, Leuchtkugeln, pyrotechnische Gegenstände
- Mechanisch und elektrisch betriebene Lärminstrumente
- Sämtliche mitgebrachte Getränke und Speisen
- Tiere (mit Ausnahme von Führhunden, Blindenhunden und Diensthunden)
- Rassistisches, fremdenfeindliches und radikales Propagandamaterial
- Ton- oder Bildaufnahmegeräte zum Zweck der kommerziellen Nutzung

HAUSORDNUNG Stadthalle Göttingen

Recht am eigenen Bild: Werden durch Mitarbeiter der Betreiberin, durch den Veranstalter oder beauftragte Unternehmen Fotografien, Film- und/oder Videoaufnahmen im Bereich der Stadthalle Göttingen zur Berichterstattung oder zu Werbezwecken hergestellt, darf die Aufnahmetätigkeit nicht behindert oder in sonstiger Weise beeinträchtigt werden.

Alle Personen, welche die Stadthalle Göttingen betreten oder sich dort aufhalten, werden durch die vorliegende Hausordnung auf die Durchführung von Foto-, Film- und Videoaufnahmen im Bereich der Stadthalle Göttingen hingewiesen. Aufnahmen der Teilnehmer und Besucher von Veranstaltungen können, ohne dass es einer Einwilligung des Betroffenen bedarf, nach der Vorschrift des § 23 des Gesetzes betreffend das Urheberrecht an Werken der bildenden Künste und der Photographie (KunstUrhG) veröffentlicht werden.

Lautstärke bei Musikveranstaltungen: Der Veranstalter ist verpflichtet, die Besucher darauf hinzuweisen, falls durch seine Veranstaltung im Publikumsbereich Schallpegel erreicht werden können, die zur Entstehung eines dauerhaften Gehörschadens beitragen können. Zur Reduzierung des Schädigungsrisikos empfehlen wir insbesondere die Nutzung von Gehörschutzmitteln. Der Veranstalter weist bei solchen Veranstaltungen auf entsprechende Risiken im Eingangsbereich der Stadthalle Göttingen hin und stellt den Besuchern auf Verlangen Gehörschutzstöpsel kostenlos zur Verfügung. Es gelten die Vorschriften laut TA Lärm (Schutz der Nachbarschaft), DGUV V3 (Schutz der

Beschäftigten), DIN 15905 Teil 5 (Schutz des Publikums).

Hausverbote gelten für alle laufenden und künftigen Veranstaltungen in der Stadthalle Göttingen. Für die Aufhebung des Hausverbots bedarf es eines schriftlichen Antrags mit Begründung, über den innerhalb von 3 Monaten entschieden wird.

Stand: Februar 2023

GWG Gesellschaft für Wirtschaftsförderung und
Stadtentwicklung Göttingen mbH

zurück zum Inhaltsverzeichnis



Kontakt Stadthalle Göttingen

Kontakt / Stadthalle Göttingen
Jina-Mahsa-Amini-Platz 1
37073 Göttingen
T +49 551 99958-0
info@stadthalle-goettingen.de
stadthalle-goettingen.de

Für Kunden- und Buchungsanfragen
GWG Gesellschaft für
Wirtschaftsförderung und
Stadtentwicklung Göttingen mbH

Für technische Fragen
T +49 551 99958-510

Gender Hinweis: Allein aus Gründen der besseren Lesbarkeit wird auf die gleichzeitige Verwendung männlicher, weiblicher und weiterer Sprachformen verzichtet. Sämtliche Personenbezeichnungen gelten für alle Geschlechterformen. Dies impliziert keinesfalls eine Benachteiligung der jeweils anderen Geschlechter, sondern ist als geschlechtsneutral zu verstehen.



Follow us on Social Media!